



COLORS

TREND BEYOND

2020/21



Tiếp tục tiến lên PHÍA TRƯỚC...

Chúng ta đang sống trong một kỷ nguyên của những đổi mới và tiến bộ vượt bậc. Để luôn đi đầu và phù hợp với thị trường, chúng ta cần phải tiến lên phía trước và không ngừng tiến bộ. Với màu sắc theo xu hướng thì còn hơn thế nữa, thúc đẩy sự tiến bộ có thể định nghĩa lại nhận thức của người tiêu dùng, đặc biệt là ở châu Á.

Là thương hiệu sơn và chất phủ hàng đầu châu Á, Nippon Paint đảm nhận vai trò lãnh đạo trong việc phát triển 'Xu hướng màu sắc' - một bảng màu Châu Á thực sự.

Để dự báo xu hướng màu sắc, Nippon Paint đã hợp tác với Color Hive, một công ty có 19 năm kinh nghiệm trong việc dự báo xu hướng màu sắc trên khắp các châu lục, dự báo xu hướng màu sắc cho khu vực châu Á.

Với tư cách là thương hiệu sơn và chất phủ hàng đầu châu Á, Nippon Paint tiếp tục mở rộng ranh giới trên mặt trận đổi mới màu sắc - như trình bày ở phần tiếp theo về Xu hướng màu sắc 2020/2021.

Bốn chủ đề chính đây cảm hứng của Xu hướng màu sắc 2020/2021 - 'Câu chuyện quý giá', 'Lời thì thầm dịu dàng', 'Cuộc sống Pop', và 'Vẻ đẹp nguyên sơ',

khai thác sự phát triển từ các chủ đề trước đây của chúng tôi. Mỗi câu chuyện thể hiện tám màu sắc đặc biệt dưới dạng lớp phủ trang trí độc đáo, giúp tôn vinh tinh hoa văn hóa Châu Á và tác động đến cuộc sống của người dân ở đó.

Đồng thời, chúng tôi đang định nghĩa lại màu sắc kết hợp họa tiết thông qua dải hiệu ứng đặc biệt để mang đến một cách tiếp cận độc đáo và giá trị thẩm mỹ - để đáp ứng nhu cầu luôn phát triển của người tiêu dùng.

Chúng tôi tin rằng Xu hướng màu sắc 2020/2021 nhất định sẽ trở thành một phần tích hợp trong cuộc sống của người tiêu dùng - truyền cảm hứng cho họ suy nghĩ về lớp phủ và khả năng tái tạo trên tất cả các bề mặt. Chúng tôi hy vọng rằng cuốn sách này sẽ là nguồn cảm hứng cho các chuyên gia thiết kế trong việc mở rộng ranh giới sáng tạo trên nhiều nền văn hóa, nền tảng và ngành công nghiệp, nhận ra và hiểu được sự tinh tế của người tiêu dùng châu Á.

Ông Wee Siew Kim
Giám đốc điều hành Tập đoàn
Tập đoàn NIPSEA



Lời nói đầu **1** Thư Nhà xuất bản **4** Sự tiến hóa của xu hướng **6** Sự ảnh hưởng của xu hướng **8**

01 CÂU CHUYỆN QUÝ GIÁ

Giới thiệu **12**
Cảm hứng **14**
Bảng màu **16**
Kết hợp & hiệu ứng **18**
Ứng dụng **20**
Tóm tắt **26**

02 LỜI THÌ THÂM DỊU DÀNG

Giới thiệu **28**
Cảm hứng **30**
Bảng màu **32**
Kết hợp & hiệu ứng **34**
Ứng dụng **36**
Tóm tắt **42**





03 CUỘC SỐNG POP

- Giới thiệu **44**
- Cảm hứng **46**
- Bảng màu **48**
- Kết hợp & hiệu ứng **50**
- Ứng dụng **52**
- Tóm tắt **58**



04 VẼ ĐẸP NGUYÊN SƠ

- Giới thiệu **60**
- Cảm hứng **62**
- Bảng màu **64**
- Kết hợp & hiệu ứng **66**
- Ứng dụng **68**
- Tóm tắt **74**





Tại Color Hive, chúng tôi quản lý các xu hướng màu sắc trên khắp các châu lục và luôn được truyền cảm hứng bởi các sắc thái màu sắc tinh tế và hướng về phía trước của khu vực châu Á. Trong đó, xu hướng thứ hai và sự hợp tác dự báo màu sắc của chúng tôi với Nippon Paint, chúng tôi có thể lập biểu đồ cho sự phát triển của câu chuyện trong năm mới 2020/2021 này. Khi sự đổi mới của châu Á tiếp tục dẫn đầu về xu hướng màu sắc, chúng tôi tự hào là một phần của cuộc thám hiểm thú vị này trong tương lai.

Kết nối và cộng sinh văn hóa đảm bảo rằng tương lai của màu sắc và thiết kế nắm giữ những khả năng vô tận. Trong

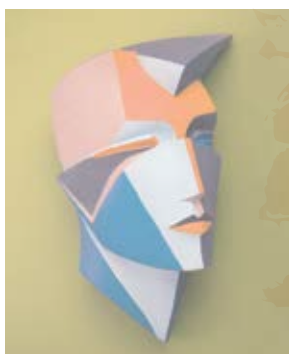
thời kỳ toàn cầu hóa chưa từng có này, chúng tôi quan sát cách các phong trào công nghệ và văn hóa được chia sẻ nhanh chóng, và đến lượt nó ảnh hưởng đến thẩm mỹ thiết kế trên toàn thế giới. Để cân bằng các xu hướng toàn cầu này với chủ nghĩa địa phương và chủ nghĩa khu vực ở châu Á, chúng tôi đã thiết kế một màu sắc và hoàn thiện bằng màu tạo cảm giác tươi mới và thoải mái.

Bốn xu hướng được trình bày trong cuốn sách này là một cái nhìn cân nhắc về tương lai. Sinh ra từ một viễn cảnh toàn cầu và phù hợp với tinh hoa độc đáo của lục địa châu Á, chúng tôi chào đón bạn trên hành trình Xu hướng màu sắc 2020/21.



18/19

Ý THỨC



20/21

CÂU CHUYỆN QUÝ GIÁ



Trước đây, Ý thức được coi là ảnh hưởng của công nghệ đối với cuộc sống hàng ngày của chúng ta. Bây giờ, vào năm 20/21, xu hướng xã hội Câu chuyện quý giá thay vào đó đánh giá lại những gì quý giá bằng cách định nghĩa lại nhận thức của chúng ta về sự xa xỉ.

18/19

CÂN BẰNG THIẾT YẾU



20/21

LỜI THÌ THÂM DỊU DÀNG



Trong xu hướng Cân bằng thiết yếu 18/19, chúng tôi đã tìm cách tạo ra sự thiên định với các tham chiếu đến sự tinh khiết và tự nhiên. Năm nay, chúng tôi nắm lấy tính trung lập với khuynh hướng công nghệ chào đón các tông màu tím hấp dẫn hơn và đẩy chủ đề này theo hướng mới.

18/19

ÁNH SÁNG THOÁNG QUA



20/21

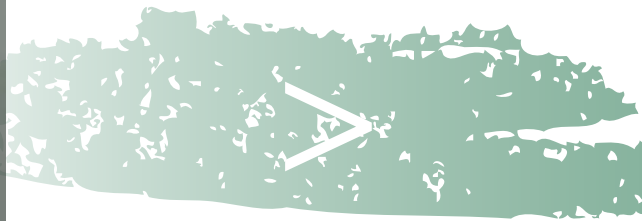
CUỘC SỐNG POP



Bản chất tinh thần của Ánh sáng thoáng qua phát triển thành xu hướng Cuộc sống Pop 20/21. Câu chuyện này bao hàm một thái độ vô tư có tính toán, được thể hiện bằng màu sắc tươi sáng, mạnh mẽ. Những sắc thái táo bạo mới làm nên một bảng màu vui nhộn và thú vị.

18/19

TÌM KIẾM PHIÊU LƯU



20/21

VẼ ĐẸP NGUYÊN SƠ



Xu hướng quá khứ Tìm kiếm phiêu lưu đã đưa chúng ta đến các đường biên của trái đất và đi xuống biển với một thái độ không sợ hãi. Cuộc thám hiểm tiếp tục khi chúng tôi tập trung vào vùng đất cho 20/21. Một sự tôn trọng sâu sắc đối với thiên nhiên được thể hiện trong một bảng màu đất ấm áp kết hợp với các sắc thái hữu cơ.



SỰ ẢNH HƯỞNG

Dự báo là một hành trình, và để đi đến những xu hướng và những câu chuyện màu sắc của chúng ta, trước tiên chúng ta phải khám phá những ảnh hưởng về xã hội, công nghệ, môi trường, kinh tế và chính trị đã hình thành nên chúng. Sáu yếu tố xu hướng quan trọng nhất này là cơ sở của Xu hướng Màu sắc 2020/21.



^ THIÊN NHIÊN ĐÔ THỊ

Mật độ dân số và các thành phố được xây dựng nhanh chóng khiến chúng ta khao khát những không gian rộng mở của thế giới tự nhiên. Để giảm bớt điều này, quy hoạch đô thị đã trở nên thích thú với thiên nhiên hoang dã, thường có hình dạng các không gian xanh thẳng đứng lọc ô nhiễm không khí và bụi và làm dịu nhiệt độ ở trung tâm thành phố. Những công trình đô thị hướng thiên nhiên cung cấp những khả năng vô tận cho các nhà thiết kế và kiến trúc sư.

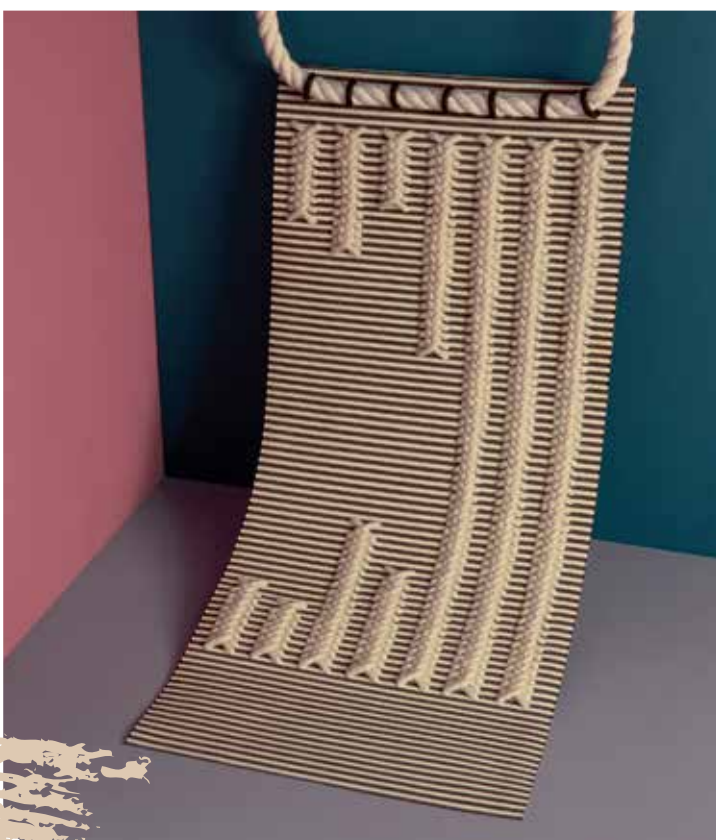


^ VẼ ĐẸP NGUYÊN SƠ

Việc ngày càng tăng ý thức về sự mong manh của môi trường dẫn chúng ta kết nối lại với động vật hoang dã bị lãng quên. Sửa chữa các hệ sinh thái bị phá vỡ liên quan đến việc đưa các loài bản địa vào lại môi trường sống của chúng. Hoạt động 'khôi phục thiên nhiên' này là sự phục hồi các mối quan hệ giữa con người-thiên nhiên trong quá khứ, trong đó sự hòa hợp giữa hai bên là điều cần thiết. Trên toàn cầu, sự chú ý đến các loài động vật và thực vật bản địa đang trở nên quan trọng hơn bao giờ hết.

∨ THỦ CÔNG XA XỈ

Những ý tưởng truyền thống về sự xa xỉ liên quan đến sự hiếm có về vật chất và chi phí. Tuy nhiên, tốc độ của cuộc sống Pop đặt ra một câu hỏi mới, đó là cái gì định nghĩa sự xa xỉ, và cái gì là quý giá? Câu trả lời là 'thời gian'. Điều này sẽ được thể hiện qua sự đánh giá mới về các nghề thủ công và các kỹ năng thủ công. Một thế hệ mới của các nhà thiết kế đang tái tạo lại các nghề truyền thống này để có hiệu quả đương đại.



∧ NIỀM ĐAM MÊ VUI TƯƠI

Các nhà thiết kế đang chấp nhận cách tiếp cận nhiều màu sắc và tinh thần hơn như một sự phản ứng lại các thói quen và hạn chế. Tìm thấy niềm vui bất ngờ, mỹ học này được lấy cảm hứng từ tác phẩm nghệ thuật sống động và hình ảnh nhẹ nhàng tỏa ra sự tích cực. Một cuộc khám phá về sự kết hợp của các màu sắc không giống nhau và các dạng hình học táo bạo nhưng vui tươi là tâm điểm của yếu tố xu hướng đầy màu sắc và lạc quan này.



△ CÔNG NGHỆ ĐỒNG CẢM

Một mong muốn về không gian tôn nghiêm xuất hiện khi chúng ta tìm nơi ẩn náu khỏi cuộc sống đô thị ồn ào và đông đúc. Ở đây, công nghệ có thể nâng cao sự thoải mái và phúc lợi của chúng ta thông qua khả năng của các máy móc thông minh. Trí tuệ nhân tạo siêu việt có khả năng lồng vào những vật thể bình thường nhất những khả năng phi thường, cầu nối giữa con người và máy móc đang được đi qua một cách đồng cảm.



△ SỰ TRUNG LẬP ĐƯỢC CÂN NHẮC

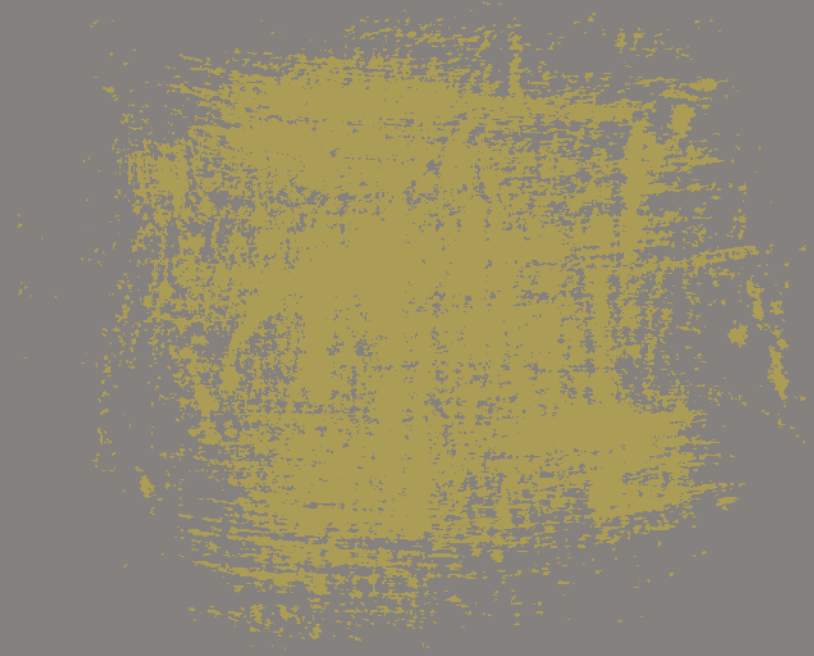
Trong câu chuyện kể về một tương lai phân cực xuất hiện mong muốn tìm thấy sự bình yên trong một không gian trung tính. Các nhà thiết kế đang tôn vinh nền tảng trung gian, xem xét lại các khái niệm về sự ổn định, cân nhắc và ý thức. Thông thường, xu hướng xem xét lại phối cảnh này hình thành trong các bảng màu, tông màu không bão hòa và kết cấu an bình nhẹ nhàng. Chia khóa cho câu chuyện này là nguyên tắc khao khát sự cân bằng trong không gian thiết kế.



CÂU CHUYỆN QUÝ GIÁ



Trong Câu chuyện quý giá, chúng tôi xem xét lại định nghĩa cảm giác về vị trí và sự trường tồn trong một thế giới ngày càng phù du. Định nghĩa lại sự xa xỉ hiện đại như là sự kết hợp của các vật liệu tốt với tính thẩm mỹ toàn cầu hơn, tươi mới hơn. Việc dẫn dắt kể chuyện rất quan trọng đối với xu hướng này vì nó xem xét làm thế nào, với ít không gian để sống, chúng ta có thể nói nhiều hơn thông qua sự thanh lịch và cách trang trí.





TRANG TRÍ
XA XỈ
THANH LỊCH
TOÀN CẦU
QUÝ BÁU

Citronette
41A-1A



Bright Aqua
58B-4D



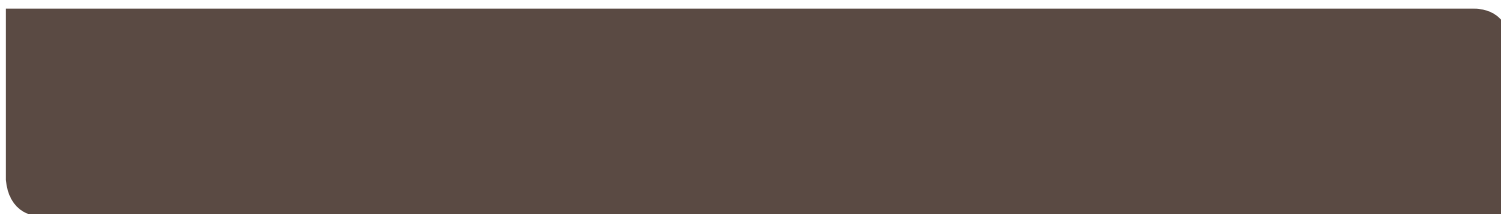
Cloudy Day
52A-3P



Pink Shadow 10A-2P



Café Noir
26A-1A



Red Hot
6A-1A



Orange Peel
18B-4D





CÁC TÔNG MÀU **XA HOA** CỔ ĐIỂN MÔ PHỎNG CÁC LOẠI ĐÁ QUÝ VÀ KHOÁNG CHẤT, LẤY CẢM HỨNG TỪ BẢNG MÀU TRUYỀN THỐNG CỦA SỰ XA XỈ. NHỮNG **TÔNG TRANG SỨC THANH LỊCH** ĐƯỢC CÂN BẰNG CẨN THẬN VỚI **MÀU SẮC HIỆN ĐẠI TƯƠI MỚI** CÁC BỀ MẶT ĐƯỢC **TRANG TRÍ XA HOA**, NHẤN MẠNH VÀO KIM LOẠI LẤP LÁNH, THỦY TINH MÀU VÀ BỀ MẶT NGỌC TRAI.



Một cách giải thích mới mẻ và thân thiện về câu chuyện này thông qua sự sinh động của mã màu **Orange Peel**, được nhấn mạnh. Kết quả là một không gian ấm áp cho các cuộc tụ họp và trò chuyện kỷ niệm. Ở đây, những sức mạnh sáng tạo của những điểm nhấn sâu sắc, như **Bright Aqua** và **Red Hot** đã thêm vào một sự tinh tế chiết trung.



Tông ngọc mượt mà của **Café Noir** tập trung vào bảng màu vương giả sang trọng của những màu sắc ngọt ngào và ấn tượng. Kết hợp với **Red Hot** và **Orange Peel**, sự kết hợp này có sự ấm áp nữ tính và tinh tế hiện đại. .

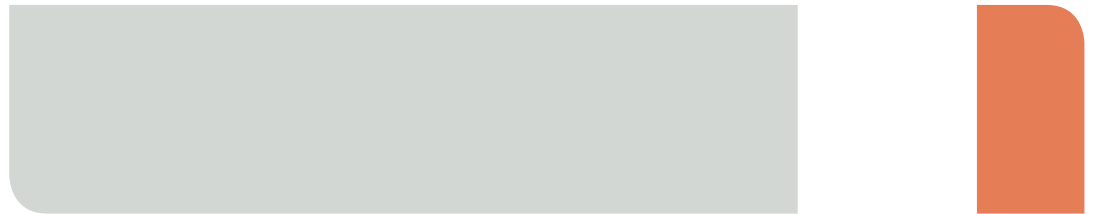
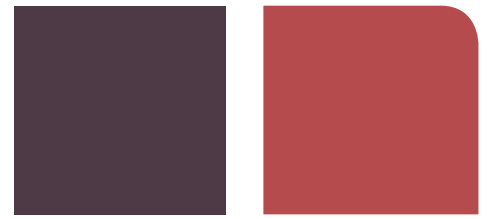


Bright Aqua là một màu sắc bắt mắt cân bằng giữa nền màu xanh da trời và màu xanh lá cây trong sự hài hòa hoàn hảo. Các tông màu hiện đại đưa một thái độ trẻ trung vào bảng màu này, làm mới nhóm với **Citronette** và mang đến chiều sâu thông qua **Café Noir**.





Một bối cảnh thỏa mãn truyền thống được tạo ra với các tone màu trung tính hiện đại. Đá quý làm nổi bật những không gian này với những gợi ý tinh tế của *Red Hot* và *Orange Peel*, mang đến một cảm giác chiết trung của sự xa hoa.







Màu xanh ngọc đậm trên một bức tường đặc trưng tạo cảm giác sang trọng hiện đại. Một chút *Citronette* làm ấm bằng màu để nâng cao và cân bằng độ đậm khoáng của *Bright Aqua*.





Màu sắc ở đây chịu ảnh hưởng của ánh sáng, thiết bị điện tử nên có thể sai khác so với màu thực tế



Sự kết hợp đa dạng của các tông màu phong phú mang đến khả năng vô tận cho những không gian xa hoa, nổi bật. *Red Hot* kết hợp với *Café Noir*, đạt được tính thẩm mỹ đậm chất nữ tính.



A large, stylized, light-colored opening quotation mark is positioned at the top left of the page.

Người thành thị hiện đại có ít không gian hơn để cá nhân hóa, nhưng cách tiếp cận sáng tạo với sự xa xỉ khiến cho không gian nội thất có tính cá nhân. Vật liệu quý được tiếp với trang trí hiện đại, nhấn mạnh vẻ đẹp của thuyết trực quan. Trang trí thông qua màu sắc và bề mặt trở thành cách mà chúng ta kể câu chuyện của mình.

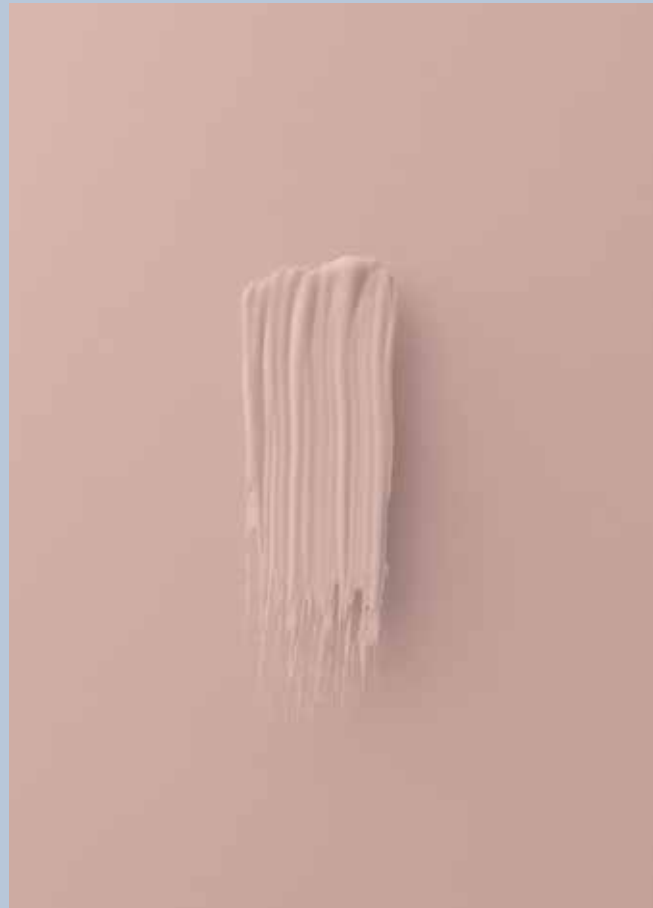
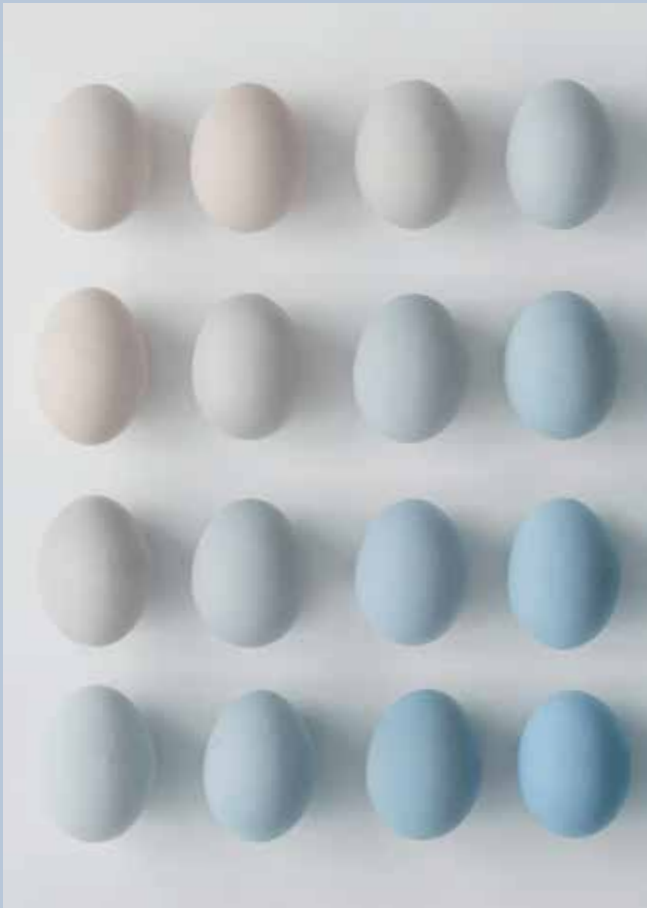
A large, stylized, light-colored closing quotation mark is positioned at the bottom right of the page.





LỜI THÌ THẦM DỊU DÀNG



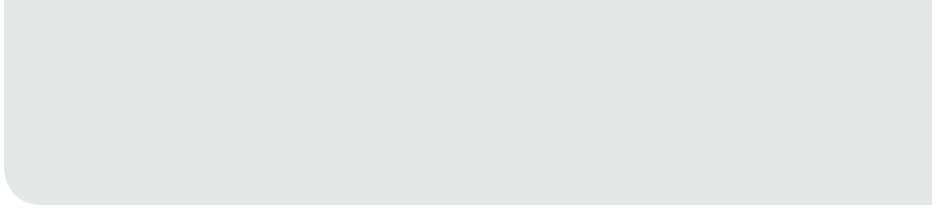


Sự trung lập có thể được coi là đối ngược với sự chắc chắn. Tuy nhiên, câu chuyện này khám phá nghệ thuật tinh tế của sự trung tính trong vẻ đẹp được chế tác và xem xét cẩn thận của nó. Với việc tập trung vào sự cân bằng và cảm giác thanh thản, chúng tôi khám phá khả năng của tone màu xám tinh tế. Bằng việc tước bỏ sự dư thừa, chúng tôi mang tới sự trống lẹ dụi dàng của sự trung tính.

TRUNG TÍNH
CÂN BẰNG
TỐI GIẢN
HÀI HÒA
ĐIỀM TĨNH



Spakling Dew
OW049



Strauss Waltz
63C-3D



Norwegian Blue
68B-1P



Mauve Blush
12A-3P



Smoked Heather
77C-3D



Paris Nights
77A-1A



Blue Glow
73A-3P

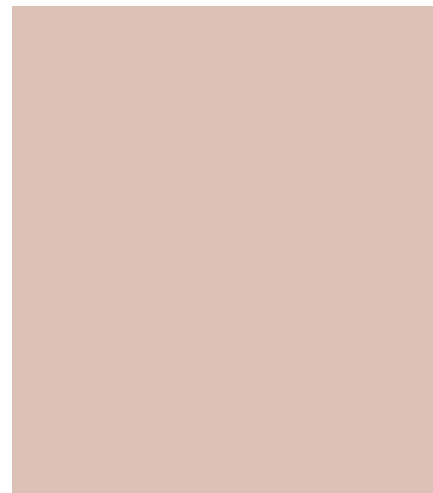
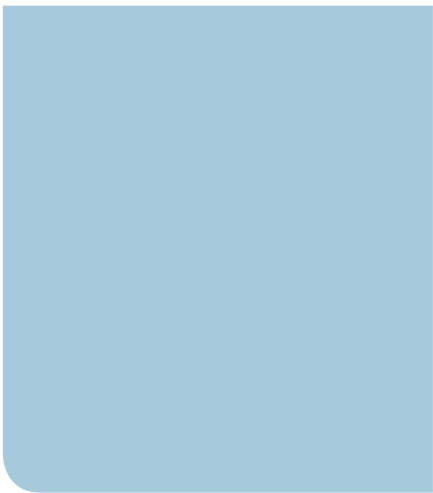




MỘT ĐẠI DƯƠNG CỦA NHỮNG MÀU SẮC TƯƠI MÁT LỘ RA GIỮA MỘT ỐC ĐẢO YÊN TĨNH. SỰ TƯƠNG ĐỐI CỦA MÀU SẮC VÀ CÁC LỚP MÀU CHUYỂN TIẾP TRONG BẢNG MÀU HÀI HÒA NÀY LÀM TĂNG SỰ TINH TẾ. SỰ LINH ĐỘNG GIỮA TRUNG TÍNH VÀ XANH ĐÀ TRỜI TẠO RA SỰ DUYÊN DÁNG MỘT CÁCH BÍ ẨN. BỀ MẶT HOA VĂN HẤP DẪN VÀ HIỆU ỨNG ÁNH KIM ĐƯỢC THÊM VÀO BỘ SƯU TẬP NHẹ NHÀNG NÀY.



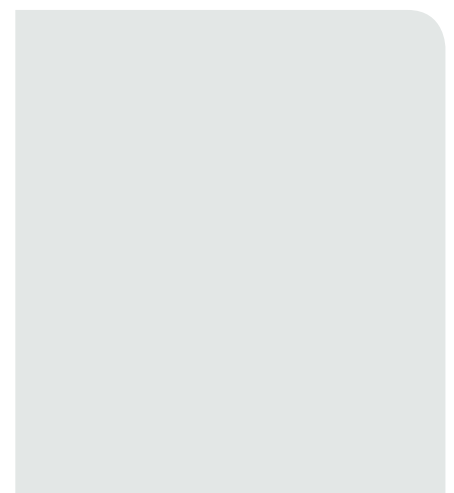
Bảng màu trầm tĩnh nhưng có chủ đích này rửa sạch mọi không gian trong sự hướng nội nhẹ nhàng. Màu sắc tăng dần cung cấp các biến thể tông màu của *Smoked Heather*, thay đổi cường độ cho bầu không khí đơn sắc êm dịu.



Hiệu ứng denim cổ điển của giúp tăng cường bộ hai màu xanh trẻ trung và lạc quan. Bộ sưu tập dĩa dàng mà tinh nghịch này dựa trên sự tương phản giữa màu xanh trong vô tận của *Norwegian Blue* và màu hồng phấn dĩa dàng của *Mauve Blush*.



Một loạt tone màu xanh da trời và tím là một lựa chọn hoàn hảo cho phòng ngủ và phòng tắm kín đáo. Trung tâm của sự kết hợp này là những tông màu tím nhạt của *Sparkling Dew* và *Blue Glow*. Những tông màu thanh tao mang đến một cảm giác nhẹ nhàng thanh thản. Màu xanh da trời và tím đậm hơn trong ánh sáng nhạt hoàn thành một không gian cân bằng đẹp mắt.







Màu sắc hoàng hôn mát mẻ của *Smoked Heather*, *Mauve Blush* và *Norwegian Blue* biến đổi không gian tinh tế. Sợi dệt sang trọng và sắc sảo cùng không gian mở nhấn mạnh sự thoải mái trong những nơi thắm kín thanh bình này.







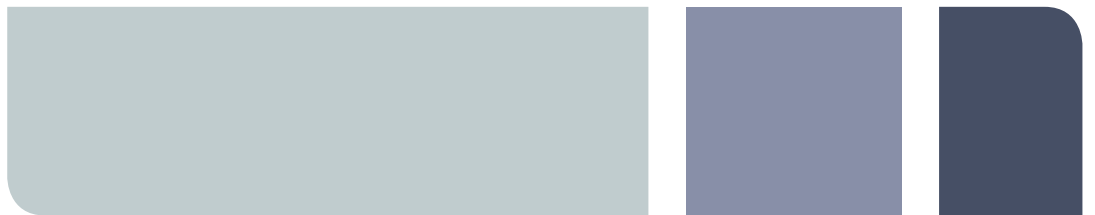
Sự duyên dáng thoáng đãng của *Spakling Dew* được nâng lên với điểm nhấn là *Smoked Heather*. Trong một phòng khách, ghế bọc nhung và tấm che cửa sổ mang đến sự sang trọng và sâu sắc cho những sự kết hợp bóng bẩy này.

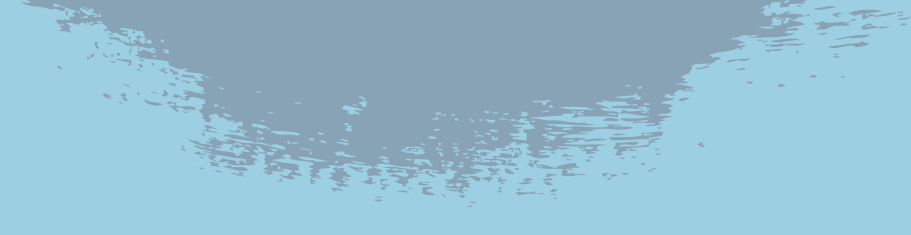







Các tone đậm hơn của xanh da trời và tím thể hiện cái hồn của bảng màu. Với **Strauss Waltz** gạt rửa nội tâm, những nhóm đơn sắc của violet mát mẻ và đá phiến trầm tĩnh là sự tinh tế tinh khôi.



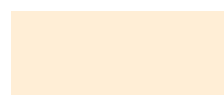


Sự cân bằng và sự phát triển hợp nhất trong một thiết kế trung tính duyên dáng. Một vẻ đẹp dịu dàng được thể hiện cẩn thận trong bầu không khí yên bình nhất. Khác với Cuộc sống Pop, Lời thì thầm Dịu dàng nhẹ nhàng tôn vinh vẻ đẹp của sự trung tính.





CUỘC SỐNG POP

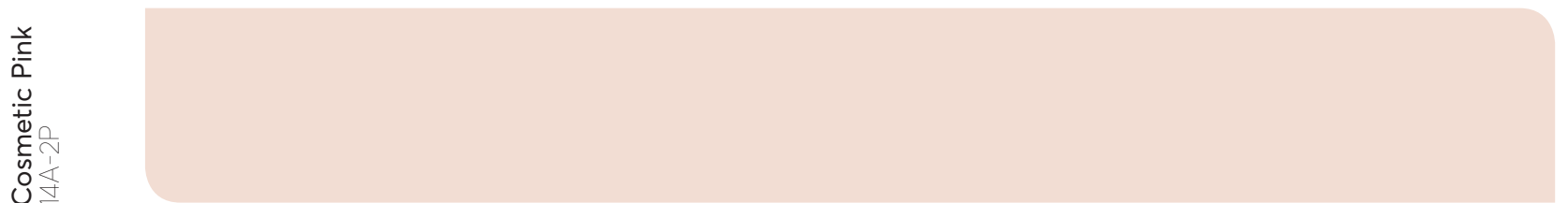
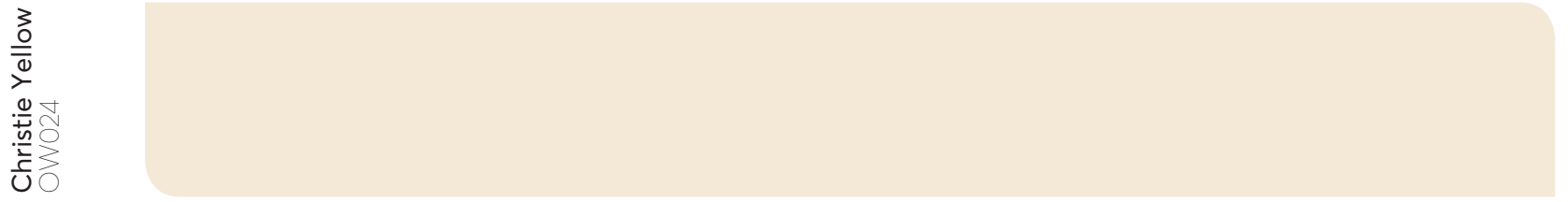


Trong *niềm vui thích* tất cả những gì bắt mắt, Cuộc sống Pop, *tôn vinh một thẩm mỹ vô tư*. Xu hướng này được xây dựng dựa trên sự bất ngờ, từ đồ họa Internet những năm 90 đến tác phẩm nghệ thuật mô phỏng hoạt hình. Kết quả là *một vẻ siêu tự tin* mà không sợ khi bị đặt kế nhau. Kẹo, đồ chơi và hoạt hình chỉ là một vài trong số những nguồn cảm hứng độc đáo để hoàn thành *bức tranh biếm họa về văn hóa Pop* này.



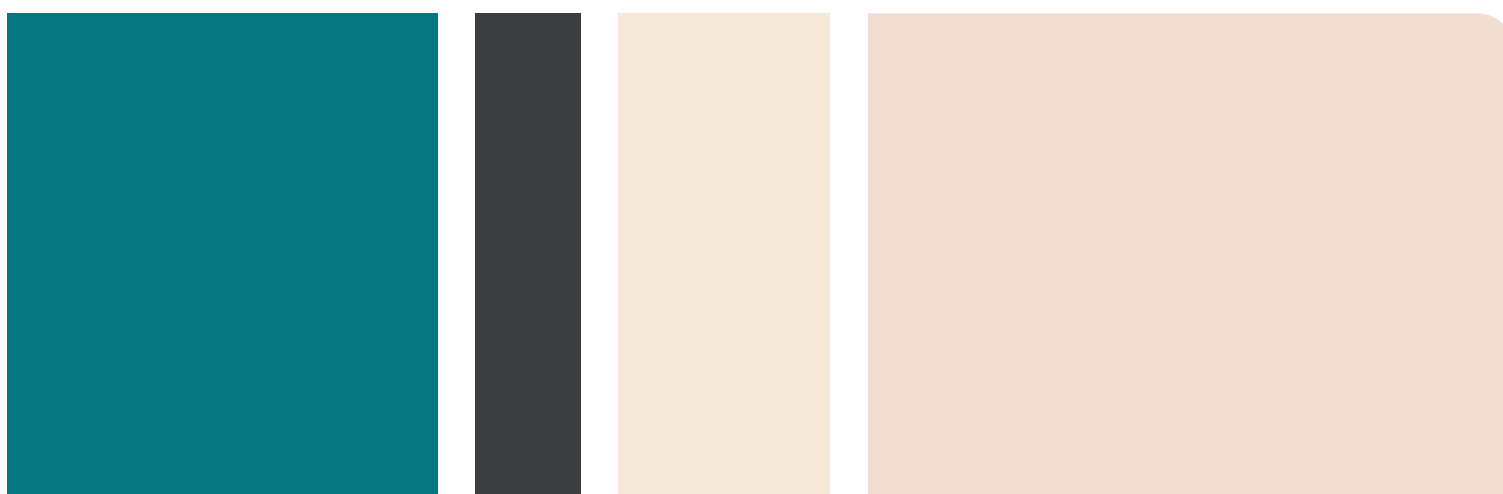
PHA TRỘN & KẾT HỢP HÂN HOÀN TƯƠI SÁNG VÔ TƯ HÀI HƯỚC







SỰ PHỐI HỢP CAN ĐẢM TÓM LẤY NHỮNG MÀU SẮC ĐỐI LẬP NHAU TRONG BẢNG MÀU NỔI BẬT NÀY. TỪ TÔNG **CAM SÁNG MẠNH MẼ** ĐẾN TÔNG **MÀU SIÊU ĐẬM**, CÂY CẦU VỒNG CỰC CỰC NÀY ĐƯỢC NEO BỞI MÀU ĐEN VÀ KEM CHO ĐỘ NÉT ĐỒ HỌA. TRÊN BỀ MẶT, CÁC VẬT LIỆU BÓNG, SÁNG, VÀ NGUYÊN BẢN MỘT CÁCH TỰ TIN.



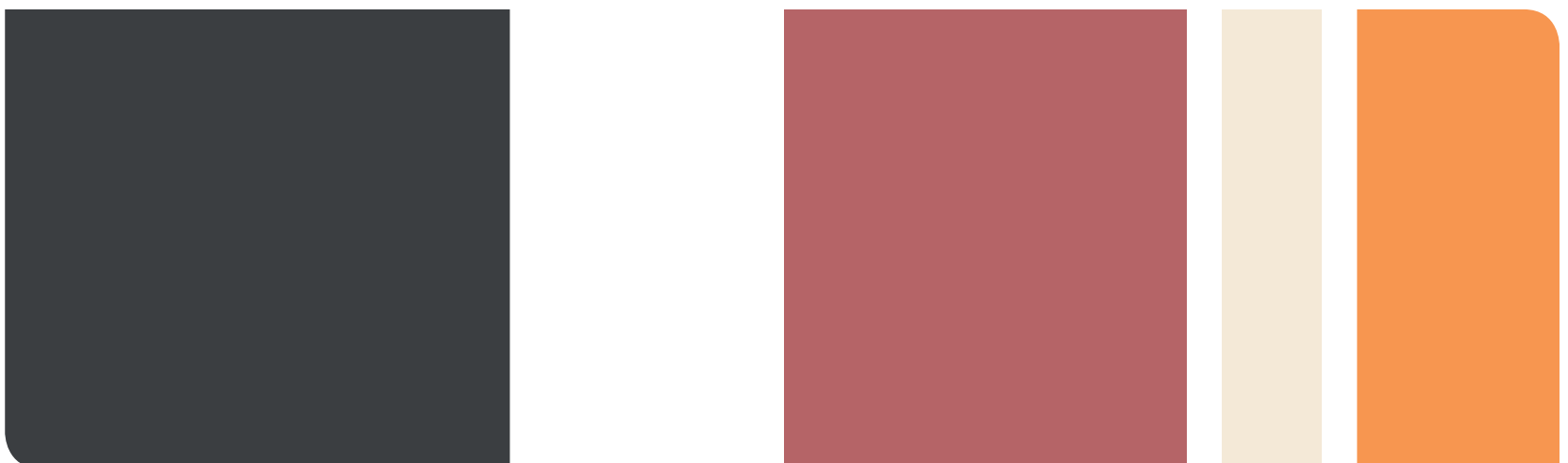
Sự mượt mà và biểu cảm của *Cosmetic Pink* là bức tranh cho bảng màu trung tính, hiện đại này. Sự tương phản thần thánh của sự ấm áp tươi mát và quyến rũ sâu sắc của *Blue Canyon* làm tăng thêm tính sang trọng.

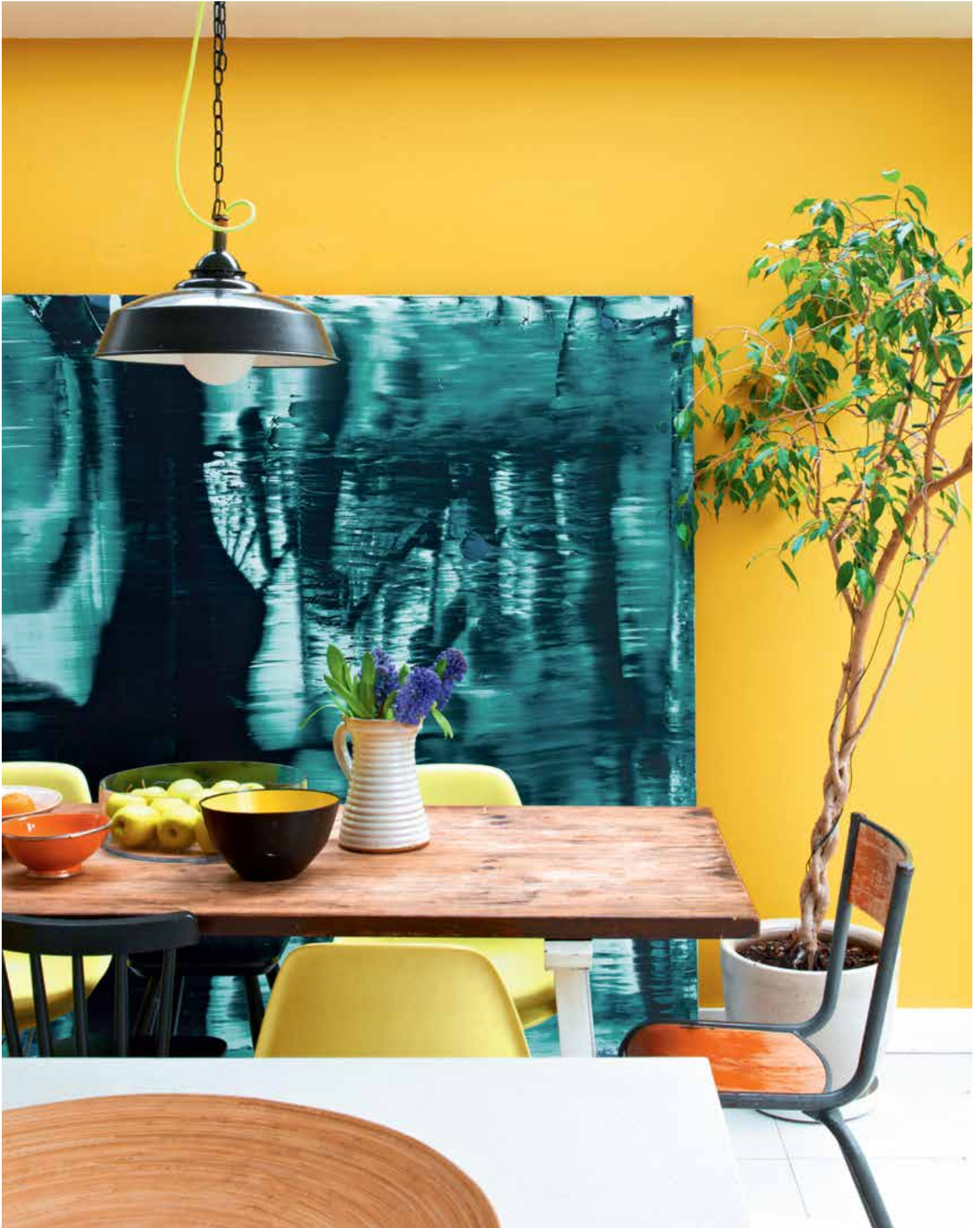


Các tông màu sống động kết hợp với nhau như kính vạn hoa trong lễ hội. Năng ấm của **Orange Flare** và **Spectrum Yellow** làm cho sự kết hợp này trở thành lý tưởng cho một không gian xã hội. Trong ánh cầu vồng chiết trung này, **Blue Canyon** và **Blue Beauty** mang đến điểm dừng chân tươi vui trong một rạp xiếc sôi động.



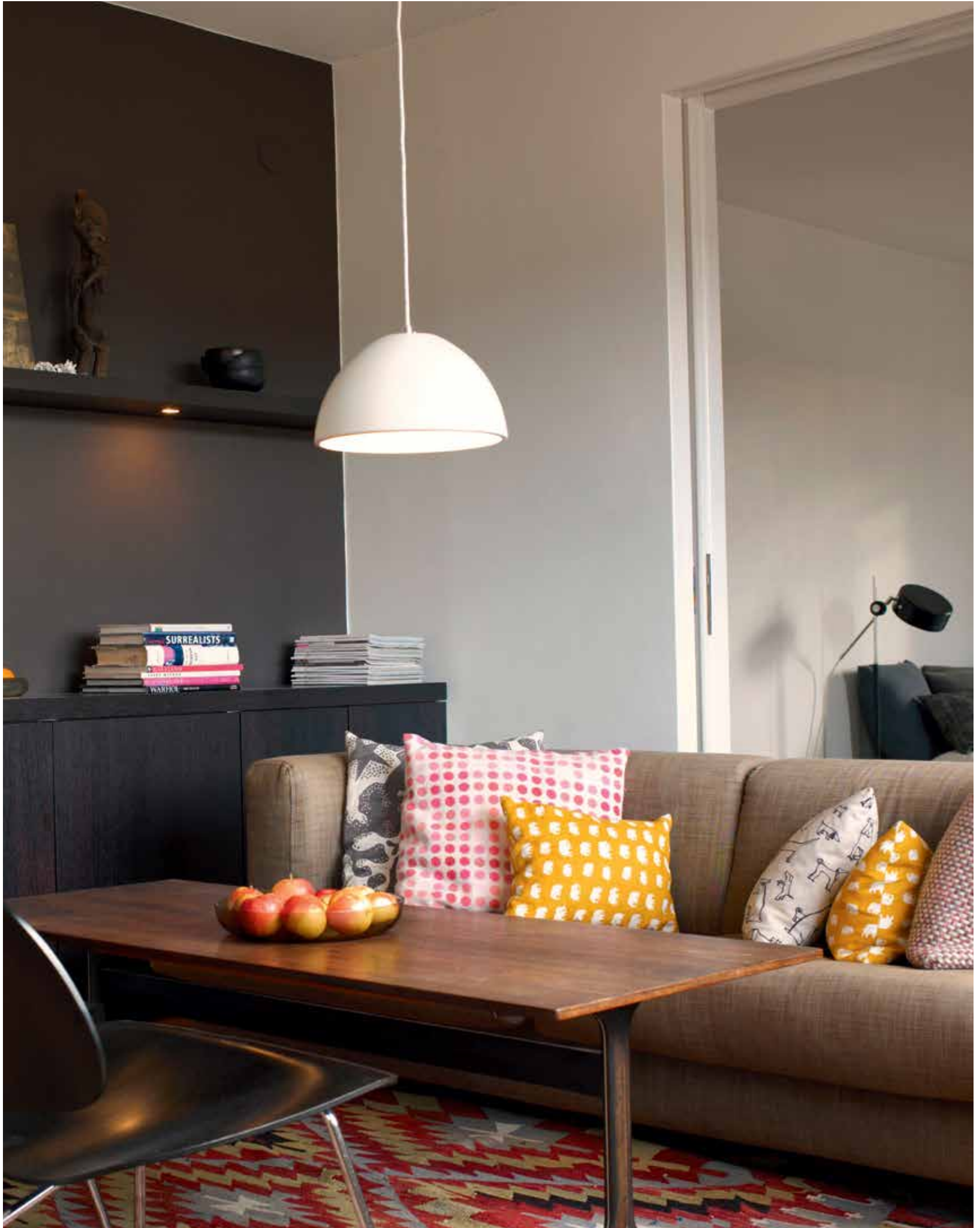
Trong sự kết hợp đậm nhưng trung tính, **Black Magic** mang đến chiều sâu mê hoặc và một bức tranh bất ngờ cho những điểm nhấn tươi sáng. **Pagoda Red** và **Orange Flare** đem đến bảng màu này niềm vui tràn ngập.





Sắp xếp sôi động của những ánh sáng ấm áp tỏa ra với sự hân hoan mùa hè. *Spectrum Yellow* và *Pagoda Red* tô điểm cho các bức tường nhờ cảm giác sâu rộng về sắc tố kỳ diệu, đậm nét nổi bật bởi các điểm nhấn táo bạo không kém.







Black Magic và *Christie Yellow* thể hiện một biến thể trung tính nhưng hấp dẫn của câu chuyện này thông qua một thiết lập đơn sắc có độ tương phản cao. Ở đây, các phụ kiện tinh tế của màu sắc tươi vui mang lại năng lượng cho một không gian tinh tế.





Sự kết hợp giữa tông màu lạnh quyến rũ của sắc hồng và xanh da trời tạo ra một cái nhìn trung tính về giới tính đương đại. Các bản in, khối màu và các điểm nhấn đồ họa làm tăng thêm sự quyến rũ cho những không gian hai tông màu trẻ trung này.





Sự pha trộn và kết hợp mang tính thẩm mỹ được khắc họa một cách vui vẻ trong câu chuyện táo bạo này. Được văn hóa pop thúc đẩy, xu hướng này là bóng bẩy, đồ họa và tràn đầy năng lượng. Hình tượng của niềm đam mê thời thơ ấu, phong cách hoạt hình, phối hợp vô tư, được tái hiện trong sự bùng nổ của cuộc sống và màu sắc.







VẼ ĐẸP NGUYÊN SƠ



04
03
02
01





Tôn kính thiên nhiên, câu chuyện về trái đất này tôn vinh vẻ đẹp nguyên sơ và hoang sơ của thế giới tự nhiên. Với mật độ đô thị ngày càng tăng, việc phục hồi thiên nhiên nổi lên như một ưu tiên văn hóa quan trọng. Chúng tôi hướng đến trải nghiệm phong phú về cuộc sống hàng ngày và cảm thấy mong muốn vẻ đẹp trung thực của hệ thực vật và động vật. Trong xu hướng này, hoa lá và vật liệu hữu cơ thể hiện sự tráng lệ của thiên nhiên hoang dã.



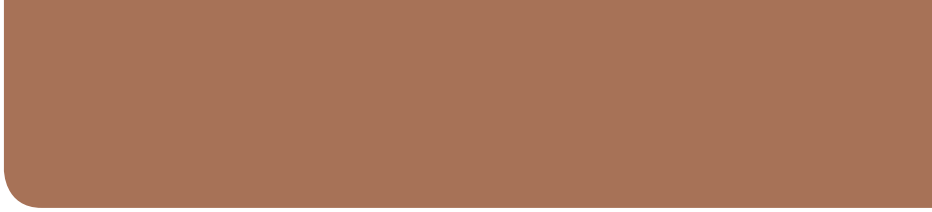
HOANG DÃ
TỰ NHIÊN
THỰC VẬT
HỮU CƠ
TRUNG THỰC



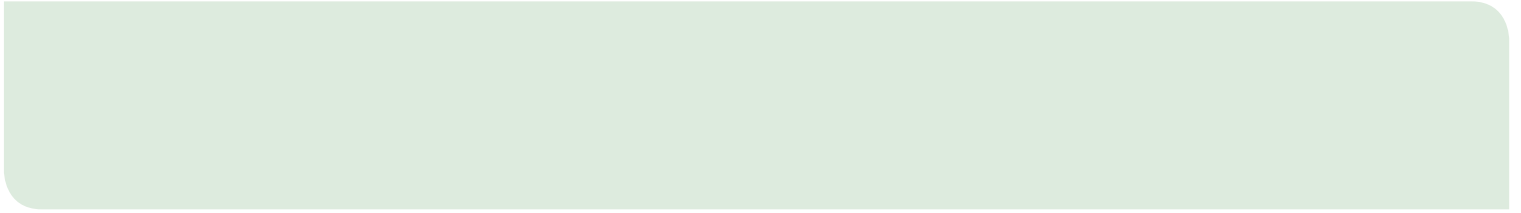
Flax
24A-3P



India
21B-4D



Sea Sprite
56A-2P



Cameo Green
55C-2T



Forest Green
44A-1A



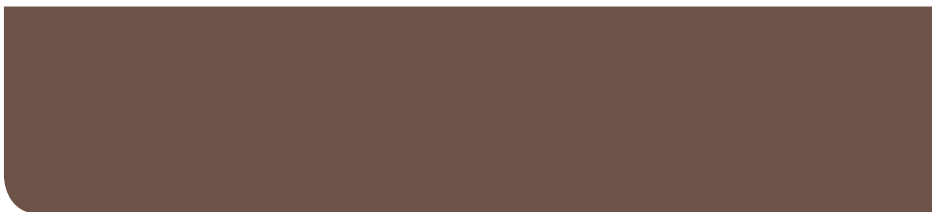
Deep Teal
62A-1A



Easton Brown
26C-3D

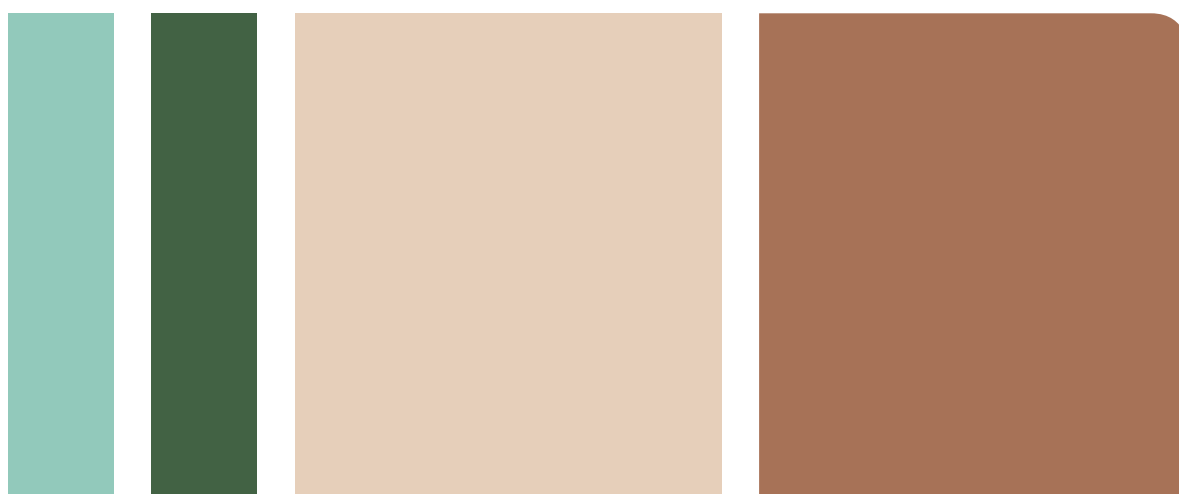


Chocolate Chip
25A-1A

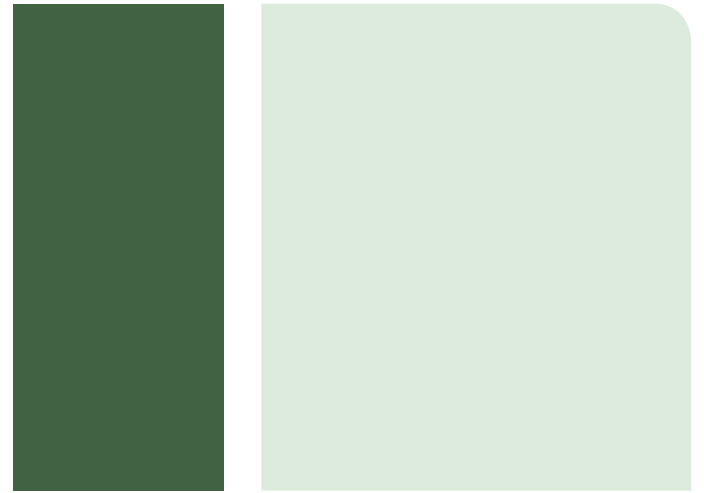




CÁC **TÔNG MÀU NGUYÊN THỦY** CỦA MỘT VÙNG HOANG DÃ ĐÃ MANG BẢNG MÀU NÀY VÀO CUỘC SỐNG. **MỘT LOẠT CÁC SẮC THÁI MÀU XANH LÁ CÂY** LÀM SẮC NÉT SỰ ĐA DẠNG CỦA HOA LÁ, TRONG KHI **CAM ĐẤT NUNG VÀ MÀU NÂU ẤM** PHẢN ÁNH SỨC NÓNG CỦA MẶT TRỜI. CẢNH QUAN HỮU CƠ VÀ CÁC VẬT LIỆU TỰ NHIÊN TRUYỀN CẢM HỨNG CHO CÁC BỀ MẶT NHÁM CÓ THỂ CẢM NHẬN ĐƯỢC BẰNG **XÚC GIÁC**.



Mảng tông màu đất này sẽ tạo ra một nhà bếp sống động hoặc không gian làm việc đầy cảm hứng, trong sự ấm áp trung tính của **Aztec**. Tông màu ấm có thể được tăng cường bằng cách trộn và kết hợp phủ gỗ. Thông qua việc đưa vào màu sắc hoa lá, vẻ đẹp của thiên nhiên có thể được mang vào trong nhà.



Những khả năng tuyệt vời của màu đơn sắc mở ra thông qua *Deep Teal, Forest Green* và *Sea Sprite*. Sự mát mẻ giữa một biển các màu xanh này mang đến khía cạnh hiện đại cho sự kết hợp được thúc đẩy bởi thiên nhiên hoang dã, tạo ra một bảng màu hoàn hảo cho một không gian phục hồi.



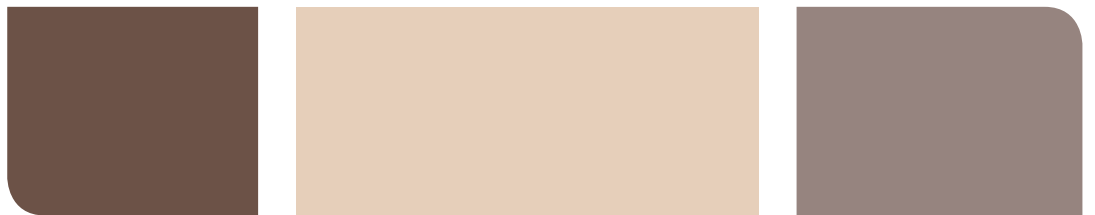
Một mảng màu kem tạo thành bức tranh nhẹ nhàng của vùng hoang dã tinh tế. Gợi nhớ về một khu rừng mùa thu, sự kết hợp này thêm vào nó lớp phủ nguyên sơ và các vật liệu tự nhiên, chẳng hạn như gỗ, tre, hoặc đá. Màu sắc trung tâm, *Easton Brown*, là một giai điệu chuyển tiếp đẹp mắt giữa màu xám và màu nâu để tạo nên một bức tường thoải mái.







Không gian đơn sắc được điều khiển bởi tông màu tự nhiên lôi cuốn và tươi mới. *Sea Sprite*, *Forest Green* và *Deep Teal* tạo thành một không gian thanh bình trong trẻo, trong khi các nhóm ấm hơn thể hiện khía cạnh bình dị của câu chuyện.







Không gian trung tính có thể gây trầm ngâm trong tâm trạng, nhưng ngay lập tức được cung cấp năng lượng thông qua đời sống thực vật phong phú. Khối màu của *Aztec* và *Forest Green* tạo ra một biến thể vui tươi của tông màu đất.









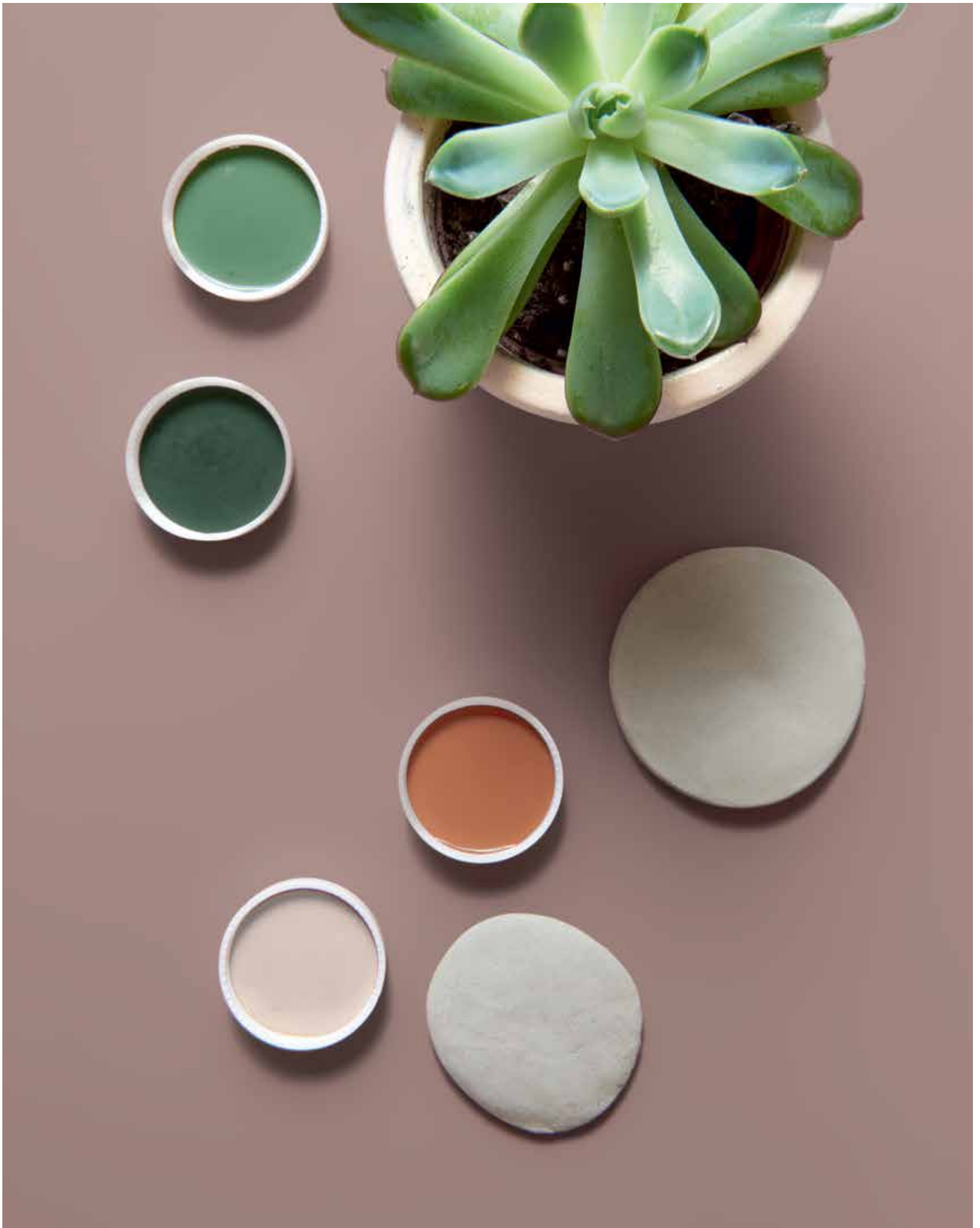
Mặt tươi sáng hơn của xu hướng này gồm các vật liệu lấy cảm hứng tự nhiên từ gỗ chưa được xử lý, cỏ đan và vải dệt macramé. Các màu sắc đi kèm là tươi và nhẹ, được neo bởi *Sea Sprite*.





Trong Vẽ đẹp Nguyên sơ, phản ứng đối với không gian quá đông đúc là biểu hiện có hồn của sự hoang dã, hoang sơ. Chúng tôi tìm cách làm dịu môi trường xung quanh đô thị với những lời nhắc nhở về một thế giới tự nhiên hơn. Vẽ đẹp ngoạn mục của cảnh quan ở trạng thái nguyên sơ sơ khởi dậy ham muốn đã bị lãng quên từ trong ý thức của chúng ta.





DÒNG CHẢY MÀU SẮC 2020/21

Bộ sưu tập màu 2020/21 của chúng tôi được tạo nên bởi một loạt các tông màu sáng nhẹ làm mờ ranh giới giữa trung tính và sắc màu. Những tone màu hồng đào mềm mại, màu xanh phẳng phất và những màu tím bão táp phản ánh vẻ đẹp của bình minh mờ ảo. Ngược lại, các tông màu đậm ấm áp như Rêu Mùa đông và Vàng Quyển rũ mang đến sự rung động mạnh mẽ cho bản phối đa dạng này. Màu xanh mòng kết dịu dàng mở ra độ sâu của biển với một không khí sang trọng. Trên toàn phổ, các tông màu rực rỡ thể hiện sự tương phản của các mùa qua độ bão hòa cực đại. Thiên nga Đen, một dấu chân bí ẩn từ màu đen thực sự, ẩn chứa trong bảng màu hoàn hảo, tuyệt đẹp.

